



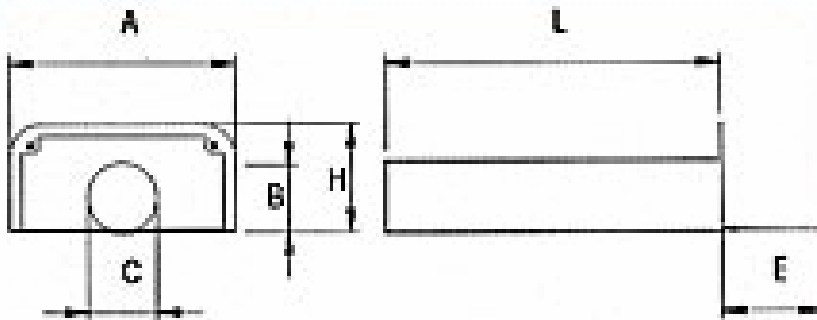
CAZOLETAS

CON SALIDA LATERAL SECCIÓN REDONDA **TIPO Ñ**

DESCRIPCIÓN

Las cazoletas **TIPO Ñ** fabricadas en T.P.E y ángulo 90° mantienen la característica principal de las cazoletas TIPO A Y TIPO D: la forma de su arandela. La arandela tiene pequeñas hendiduras en líneas cruzadas que permiten la penetración del asfalto y por ello una adherencia perfecta a la membrana bituminosa evitando de esta manera la separación de la lámina una vez soldada.

DETALLES TÉCNICOS



MEDIDA	∅	A	C	E	H	L
90° L500	75	340	69	150	133	500
90° L500	90	340	84	150	165	500
90° L500	110	340	104	150	165	500

PRESENTACIÓN Y SUMINISTRO

Las cazoletas **TIPO Ñ** se fabrican en tres diámetros diferentes 75 mm, 90 mm y 110 mm. Las cazoletas se suministran siempre en cajas de 8 unidades.

Tipo Ñ		Unidad/caja
L. 500 mm.		
∅	75	8
∅	90	8
∅	110	8